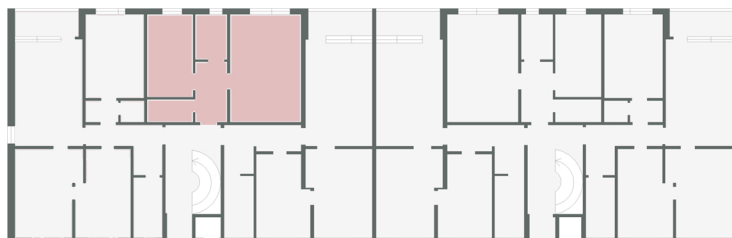


## Tvärvägen 2A



0 1 2 3 4 5 meter

### BEGREPP

KLK = klädskåp  
FRD = förråd  
G = garderob  
L = linneskåp  
D = dusch  
TM = tvättmaskin

H = högsåp  
ST = stadsåp  
K = kyl  
F = frys  
SK = skaffereri

### VÄNING

S = souterrängplan  
M = markplan  
Bv = bottenvåning  
E = entréplan  
1-9 = våningsplan